

# WGX 不鏽鋼百葉抽氣扇

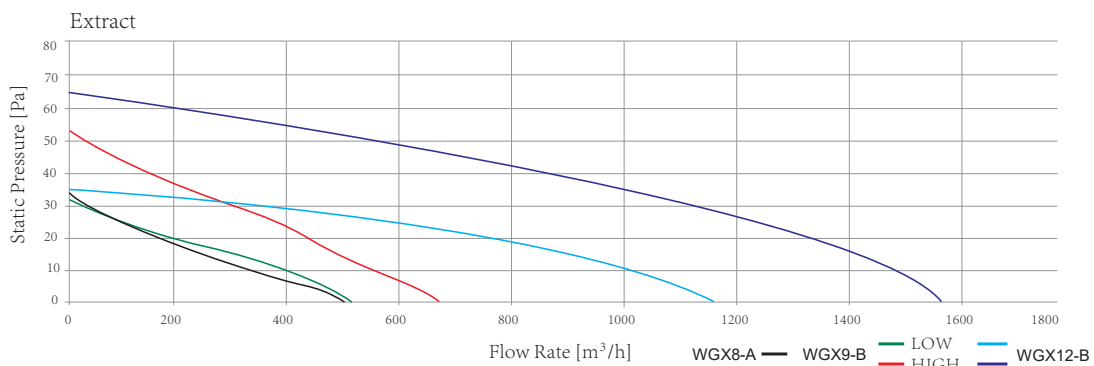


## 產品特性

- 備有8寸、9寸及12寸三款尺寸。
- 整台抽氣扇面板及殼身均採用不銹鋼製造，美觀耐用，容易清潔。
- 扇葉採用厚不銹鋼板壓制，在高速運行下不易變形。  
扇葉流量參數及噪音均由美國風機協會測試。
- 抽氣扇電機為純銅線電機，電容起動，雙軸承，B級絕緣，壽命特長。
- 配備雙速開關（9寸、12寸），安全前網，自動不銹鋼百葉窗。
- 抽氣扇根據國際電子電機委員會IEC60335-2-80安全標準設計。



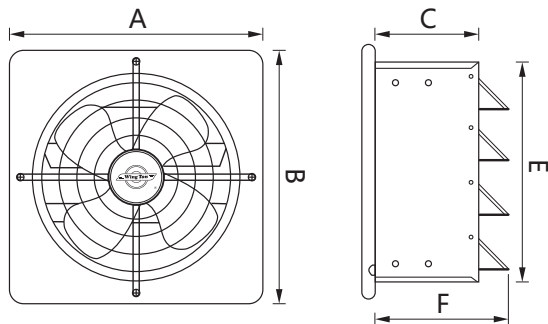
## 產品性能參數



型號 Model	扇葉直徑 inch/mm	電壓 Volt/Ph/Hz	檔位 Speed	功率 W	轉速 RPM	風量 m <sup>3</sup> /h	噪音 dB (A)
WGX9-B	9" / 250	220-240/1/50	慢 LOW	57	1150	500	49
			快 HIGH	70	1370	600	51
WGX12-B	12" / 300	220-240/1/50	慢 LOW	61	1170	1100	51
			快 HIGH	80	1370	1450	55
WGX8-A	8" / 200	220-240/1/50	單速	55	1400	450	45
WGX9-A	9" / 250			70	1370	600	51
WGX12-A	12" / 300			80	1370	1450	55

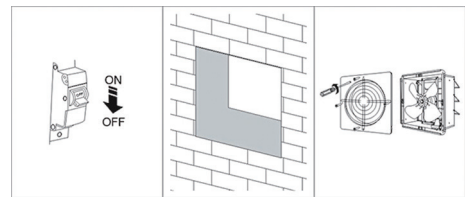
噪音值是在距離抽氣扇3米測量

## 產品尺寸參數

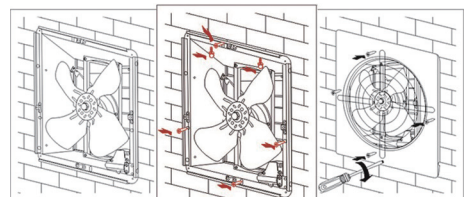


Model No	A	B	C	E	F	開孔尺寸
WGX8	290	290	130	248	200	250 x 250
WGX9	340	340	130	298	215	300 x 300
WGX12	390	390	130	348	205	350 x 350

## 安裝說明



1. 把開關電開關閉
2. 開好對應尺寸的孔位
3. 把產品網上的螺絲扭鬆，卸下前網和前蓋。



4. 把產品安裝到開好的孔位。
5. 把配套的兩顆魚尾螺絲按圖示扭緊產品上方兩個螺絲孔四周四顆固定牆身。
6. 對應把前蓋和前網扭緊安裝回位。